

Муниципальное бюджетное учреждение «Старооскольский центр оценки качества образования»
**Статистический анализ результатов пробного муниципального единого государственного экзамена
по МАТЕМАТИКЕ ПРОФИЛЬНОГО УРОВНЯ
(04 декабря 2020 года)**

Основание для проведения:

- приказ управления образования администрации Старооскольского городского округа Белгородской области от 25 ноября 2020 года № 1178 «О проведении пробного муниципального экзамена по русскому языку, математике базового и профильного уровней в форме единого государственного экзамена на территории Старооскольского городского округа в ноябре 2020 года».

Цель проведения: подготовка обучающихся 11-х классов общеобразовательных организаций Старооскольского городского округа к проведению государственной итоговой аттестации по образовательным программам среднего общего образования в форме единого государственного экзамена, ознакомление с содержанием контрольных измерительных материалов, апробация организационно-технологического сопровождения государственной итоговой аттестации.

Длительность выполнения работы: 3 часа 55 минут (235 минут).

Количество участников: 694 человека.

Контрольно-измерительные материалы: экзаменационная работа состояла из двух частей, которые различались по содержанию, сложности и количеству заданий:

- часть 1 содержала 8 заданий (задания 1-8) с кратким ответом в виде целого числа или конечной десятичной дроби;

- часть 2 содержала 4 задания (задания 9-12) с кратким ответом в виде целого числа или конечной десятичной дроби и

7 заданий (задания 13-19) с развернутым ответом (полная запись решения с обоснованием выполненных действий).

Задания части 1 проверяли следующий учебный материал:

Математика, 5-6 классы.

Алгебра, 7-9 классы.

Алгебра и начала анализа, 10-11 классы.

Теория вероятностей и статистика, 7-9 классы.

Геометрия, 7-11 классы.

Задания части 2 проверяли следующий учебный материал:

Алгебра, 7-9 классы.

Алгебра и начала анализа, 10-11 классы.

Геометрия, 7-11 классы.

Максимальный балл за выполнение всей работы составлял 32 первичных балла или 100 тестовых баллов. Минимальный балл - 6 первичных баллов или 27 тестовых баллов.

Муниципальное бюджетное учреждение «Старооскольский центр оценки качества образования»

**Результаты пробного ЕГЭ по МАТЕМАТИКЕ (профильный уровень) выпускников общеобразовательных организаций
Старооскольского городского округа**

Таблица 1

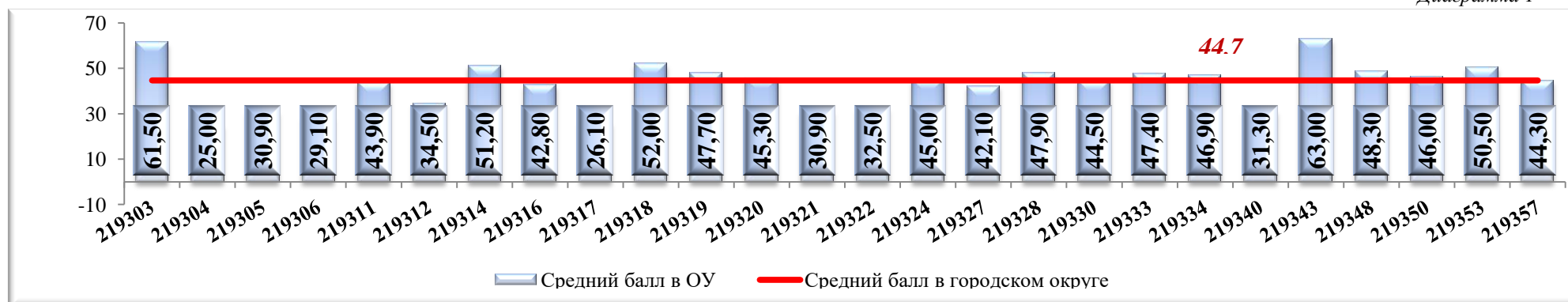
| № п/п | Код ОО | Наименование ОО | Кол-во участников (чел.) | Преодолели порог (чел.) | Не преодолели порог | Получили 100 баллов | Получили более 80 баллов | Средний балл | Получили результат выше среднего показателя в округе (44,7) | | Успеваемость (%) |
|-------|--------|---|--------------------------|-------------------------|---------------------|---------------------|--------------------------|--------------|---|-------|------------------|
| | | | | | | | | | чел. | % | |
| 1 | 219303 | МАОУ «ОК» Лицей №3» имени С.П. Угаровой» | 41 | 41 | 0 | 0 | 1 | 61,5 | 34 | 82,9% | 100% |
| 2 | 219304 | ОАНО «Православная гимназия №38» | 7 | 4 | 3 | 0 | 0 | 25,0 | 0 | 0,0% | 57,1% |
| 3 | 219305 | МБОУ «СОШ №5 с УИОП» | 26 | 25 | 1 | 0 | 0 | 30,9 | 20 | 76,9% | 96,2% |
| 4 | 219306 | МБОУ «СОШ №6» | 20 | 12 | 8 | 0 | 0 | 29,1 | 6 | 30,0% | 60,0% |
| 5 | 219311 | МБОУ «СОШ №11» | 15 | 15 | 0 | 0 | 0 | 43,9 | 8 | 53,3% | 100% |
| 6 | 219312 | МБОУ «СОШ №12 с УИОП» | 15 | 11 | 4 | 0 | 0 | 34,5 | 4 | 26,7% | 73,3% |
| 7 | 219314 | МБОУ «СОШ №14» имени А.М.Мамонова | 18 | 16 | 2 | 0 | 1 | 51,2 | 12 | 66,7% | 88,9% |
| 8 | 219316 | МБОУ «СОШ №16 с УИОП» | 34 | 27 | 7 | 0 | 0 | 42,8 | 14 | 41,2% | 79,4% |
| 9 | 219317 | МБОУ «СОШ №17» | 28 | 14 | 14 | 0 | 0 | 26,1 | 2 | 7,1% | 50,0% |
| 10 | 219318 | МБОУ «Гимназия №18» | 37 | 34 | 3 | 0 | 1 | 52,0 | 27 | 73,0% | 91,9% |
| 11 | 219319 | МАОУ «СП № 19-корпус кадет «Виктория» | 20 | 17 | 3 | 0 | 0 | 47,7 | 12 | 60,0% | 85,0% |
| 12 | 219320 | ОГБОУ «СОШ № 20 с УИОП г. Старого Оскола» | 47 | 42 | 5 | 0 | 0 | 45,3 | 29 | 61,7% | 89,4% |
| 13 | 219321 | МБОУ «СОШ №21» | 18 | 10 | 8 | 0 | 0 | 30,9 | 4 | 22,2% | 55,6% |
| 14 | 219322 | МБОУ «ЦО -СП №22» | 13 | 8 | 5 | 0 | 0 | 32,5 | 2 | 15,4% | 61,5% |
| 15 | 219324 | МАОУ «СОШ № 24 с УИОП» | 44 | 37 | 7 | 0 | 0 | 45,0 | 27 | 61,4% | 84,1% |
| 16 | 219327 | МАОУ «СОШ №27 с УИОП» | 42 | 37 | 5 | 0 | 0 | 42,1 | 18 | 42,9% | 88,1% |
| 17 | 219328 | МБОУ «СОШ № 28 с УИОП имени А.А.Угарова» | 57 | 51 | 6 | 0 | 5 | 47,9 | 34 | 59,6% | 89,5% |
| 18 | 219330 | МБОУ «СОШ №30» | 48 | 36 | 12 | 0 | 3 | 44,5 | 26 | 54,2% | 75,0% |
| 19 | 219333 | МАОУ «СПШ №33» | 43 | 39 | 4 | 0 | 2 | 47,4 | 23 | 53,5% | 90,7% |
| 20 | 219334 | МБОУ «СОШ №34» | 40 | 31 | 9 | 0 | 1 | 46,9 | 20 | 50,0% | 77,5% |
| 21 | 219340 | МБОУ «Городищенская СОШ с УИОП» | 8 | 6 | 2 | 0 | 0 | 31,3 | 1 | 12,5% | 75,0% |
| 22 | 219343 | МБОУ «Ивановская СОШ» | 6 | 6 | 0 | 0 | 0 | 63,0 | 6 | 100% | 100% |
| 23 | 219348 | МБОУ «Монаковская СОШ» | 6 | 6 | 0 | 0 | 0 | 48,3 | 5 | 83,3% | 100% |
| 24 | 219350 | МБОУ «ОК "Озёрки» им. М.И. | 4 | 4 | 0 | 0 | 0 | 46,0 | 3 | 75,0% | 100% |

Муниципальное бюджетное учреждение «Старооскольский центр оценки качества образования»

| | | Бесхмельница | | | | | | | | | |
|-----------------------|--------|--------------------------------|------------|------------|------------|----------|-----------|-------------|------------|--------------|---------------|
| 25 | 219353 | МБОУ «Роговатовская ОШ с УИОП» | 2 | 2 | 0 | 0 | 0 | 50,5 | 1 | 50,0% | 100% |
| 26 | 219357 | МАОУ «СОШ № 40» | 55 | 44 | 11 | 0 | 1 | 44,3 | 25 | 45,5% | 80,0% |
| Итого в округе | | | 694 | 575 | 119 | 0 | 15 | 44,7 | 363 | 52,3% | 82,85% |

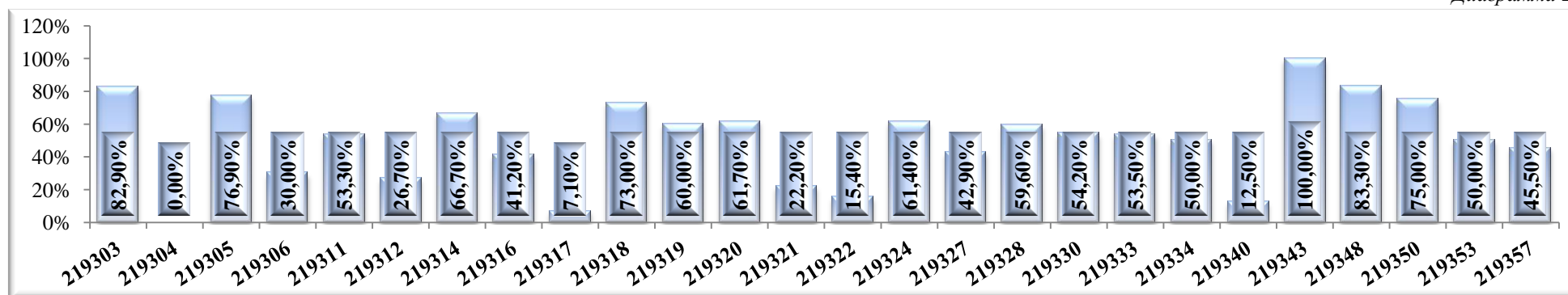
Средний балл пробного ЕГЭ по МАТЕМАТИКЕ (профильный уровень) обучающихся 11-х классов общеобразовательных организаций Старооскольского городского округа в сравнении со средним показателем в городском округе

Диаграмма 1



Доля участников пробного ЕГЭ по МАТЕМАТИКЕ (профильный уровень), получивших тестовый балл выше среднего в городском округе

Диаграмма 2



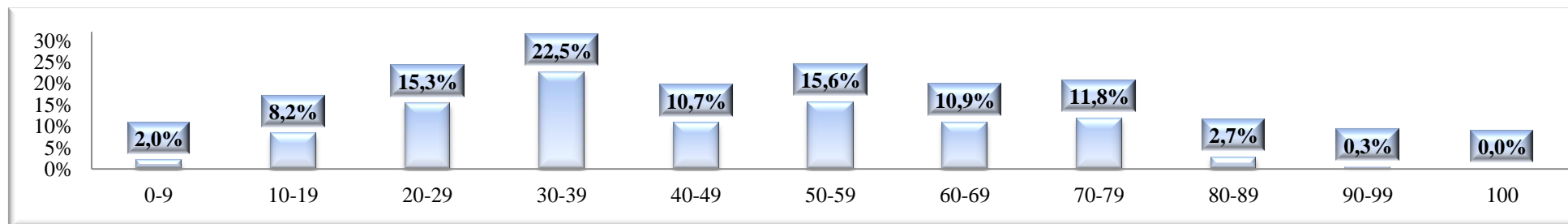
Муниципальное бюджетное учреждение «Старооскольский центр оценки качества образования»

Распределение участников пробного ЕГЭ по МАТЕМАТИКЕ (профильный уровень) по диапазонам тестовых баллов

Таблица 2

| Диапазон тестовых баллов | 0-9 | 10-19 | 20-29 | 30-39 | 40-49 | 50-59 | 60-69 | 70-79 | 80-89 | 90-99 | 100 |
|---------------------------------|------|-------|-------|-------|-------|-------|-------|-------|-------|-------|------|
| Количество участников ЕГЭ (чел) | 14 | 57 | 106 | 156 | 74 | 108 | 78 | 82 | 19 | 2 | 0 |
| Доля участников ЕГЭ (%) | 2,0% | 8,2% | 15,3% | 22,5% | 10,7% | 15,6% | 10,9% | 11,8% | 2,7% | 0,3% | 0,0% |

Диаграмма 3



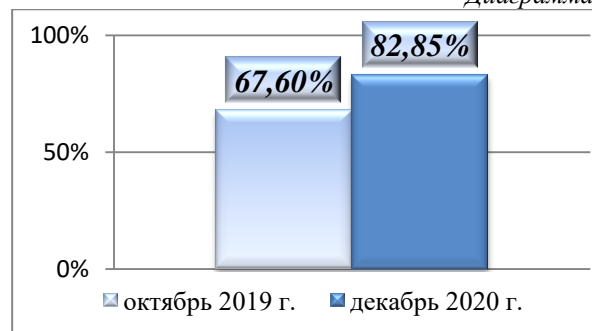
Сравнение среднего балла пробного муниципального ЕГЭ за 2 года

Диаграмма 6



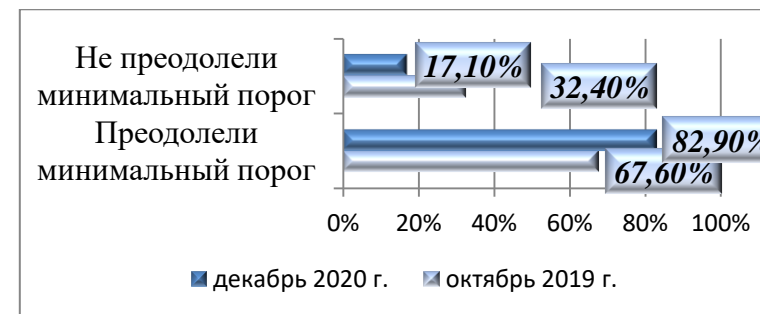
Показатели успеваемости по результатам пробного муниципального ЕГЭ за 2 года

Диаграмма 7



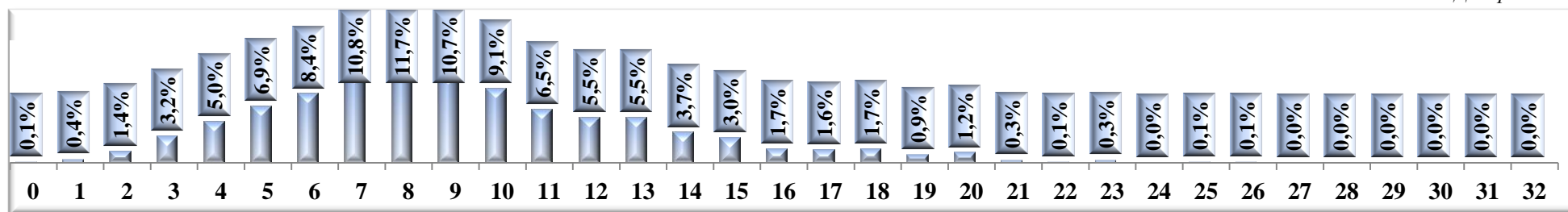
Сравнение результатов пробного муниципального ЕГЭ за 2 года

Диаграмма 8



Распределение участников пробного ЕГЭ по количеству полученных баллов за всю работу по МАТЕМАТИКЕ (профильный уровень)

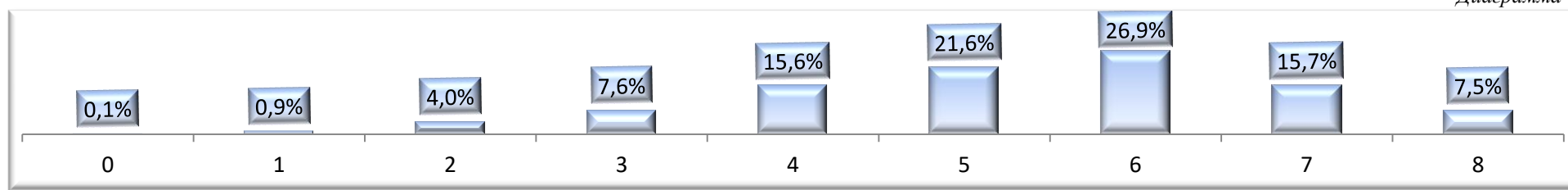
Диаграмма 9



Часть 1.

Распределение участников пробного ЕГЭ по полученным баллам за выполнение заданий 1 части по МАТЕМАТИКЕ (профильный уровень)

Диаграмма 10



Статистическая трудность выполнения заданий части 1 (задания 1 – 8)

Таблица 3

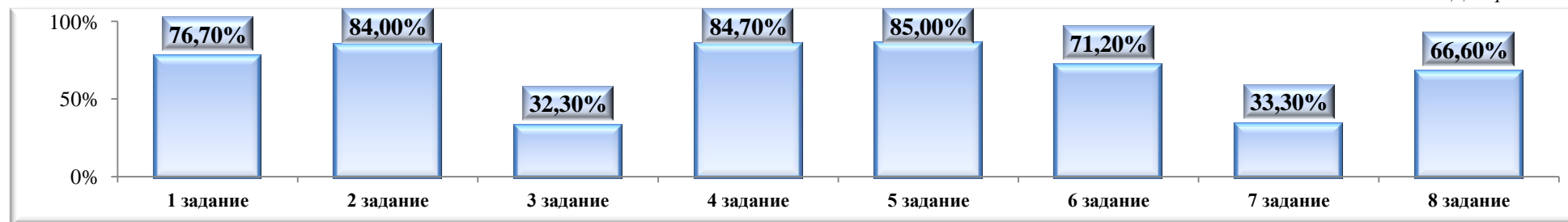
| Обозначение задания в работе | Проверяемые элементы содержания (умения) | Уровень сложности | Количество участников | Количество обучающихся, получивших 1 балл | | Количество обучающихся, получивших 0 баллов | | Количество обучающихся, не приступивших к выполнению заданий | |
|------------------------------|---|-------------------|-----------------------|---|-------|---|-------|--|------|
| | | | | чел | % | чел | % | чел | % |
| 1 | Уметь использовать приобретённые знания и умения в практической деятельности и повседневной жизни | Б | 694 | 532 | 76,7% | 161 | 23,2% | 1 | 0,1% |
| 2 | Уметь использовать приобретённые знания и умения в практической деятельности и повседневной жизни | Б | 694 | 583 | 84,0% | 110 | 15,9% | 1 | 0,1% |

Муниципальное бюджетное учреждение «Старооскольский центр оценки качества образования»

| | | | | | | | | | |
|---|---|---|-----|-----|-------|-----|-------|----|------|
| 3 | Уметь выполнять действия с геометрическими фигурами, координатами и векторами | Б | 694 | 224 | 32,3% | 434 | 62,5% | 36 | 5,2% |
| 4 | Уметь строить и исследовать простейшие математические модели | Б | 694 | 588 | 84,7% | 98 | 14,1% | 8 | 1,2% |
| 5 | Уметь решать уравнения и неравенства | Б | 694 | 590 | 85,0% | 92 | 13,3% | 12 | 1,7% |
| 6 | Уметь выполнять действия с геометрическими фигурами, координатами и векторами | Б | 694 | 494 | 71,2% | 155 | 22,3% | 45 | 6,5% |
| 7 | Уметь выполнять действия с функциями | Б | 694 | 231 | 33,3% | 427 | 61,5% | 36 | 5,2% |
| 8 | Уметь выполнять действия с геометрическими фигурами, координатами и векторами | Б | 694 | 462 | 66,6% | 170 | 24,5% | 62 | 8,9% |

Доля участников, справившихся с заданиями первой части

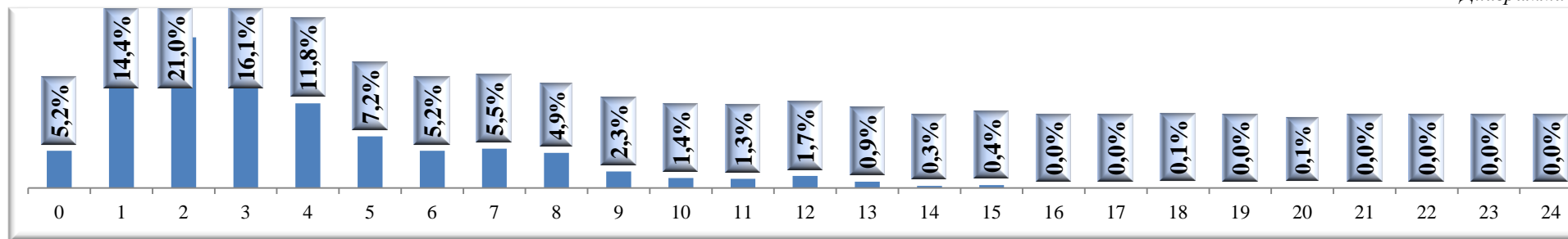
Диаграмма 11



Часть 2.

Распределение участников пробного ЕГЭ по полученным баллам за выполнение заданий 2 части по МАТЕМАТИКЕ (профильный уровень)

Диаграмма 12



Муниципальное бюджетное учреждение «Старооскольский центр оценки качества образования»

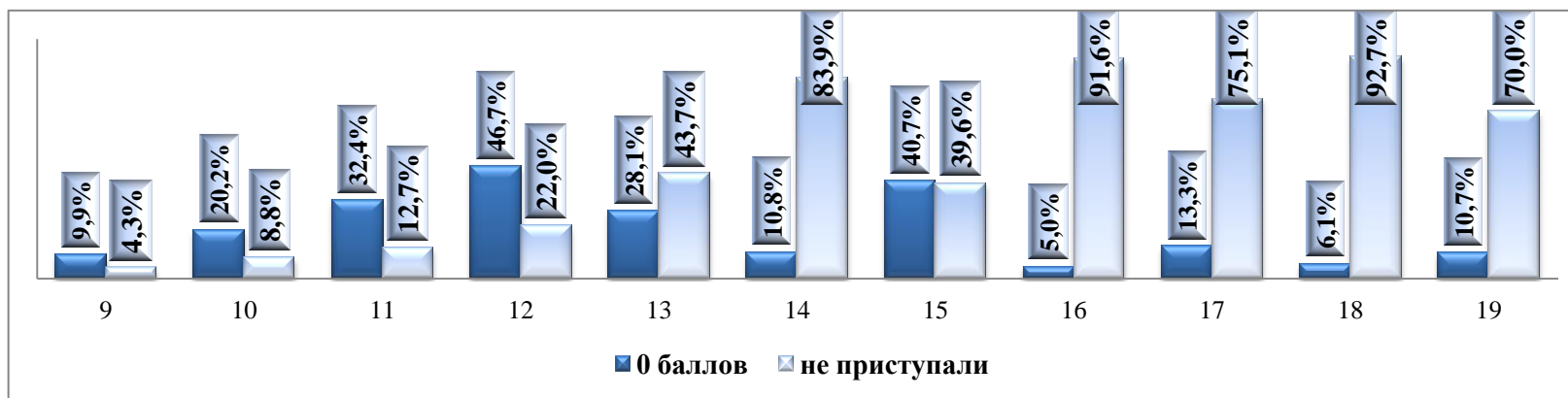
Статистическая трудность выполнения заданий части 2

Таблица 4

| № задания | Проверяемые требования (умения) | Количество обучающихся, не приступивших к выполнению заданий | | Количество обучающихся, получивших 0 баллов | | Количество обучающихся, получивших 1 балл | | Количество обучающихся, получивших 2 балла | | Количество обучающихся, получивших 3 балла | | Количество обучающихся, получивших 4 балла | |
|-----------|---|--|-------|---|-------|---|-------|--|-------|--|------|--|------|
| | | чел | % | чел | % | чел | % | чел | % | чел | % | чел | % |
| 9 | Уметь выполнять вычисления и преобразования | 30 | 4,3% | 69 | 9,9% | 595 | 85,7% | | | | | | |
| 10 | Уметь использовать приобретённые знания и умения в практической деятельности и повседневной жизни | 61 | 8,8% | 140 | 20,2% | 493 | 71,0% | | | | | | |
| 11 | Уметь строить и исследовать простейшие математические модели | 88 | 12,7% | 225 | 32,4% | 381 | 54,9% | | | | | | |
| 12 | Уметь выполнять действия с функциями | 153 | 22,0% | 324 | 46,7% | 217 | 31,3% | | | | | | |
| 13 | Уметь решать уравнения и неравенства | 303 | 43,7% | 195 | 28,1% | 44 | 6,3% | 152 | 21,9% | | | | |
| 14 | Уметь выполнять действия с геометрическими фигурами, координатами и векторами | 582 | 83,9% | 75 | 10,8% | 30 | 4,3% | 7 | 1,0% | | | | |
| 15 | Уметь решать уравнения и неравенства | 275 | 39,6% | 282 | 40,7% | 32 | 4,6% | 105 | 15,1% | | | | |
| 16 | Уметь выполнять действия с геометрическими фигурами, координатами и векторами | 636 | 91,6% | 34 | 5,0% | 17 | 2,4% | 2 | 0,3% | 4 | 0,6% | | |
| 17 | Уметь использовать приобретённые знания и умения в практической деятельности и повседневной жизни | 521 | 75,1% | 92 | 13,3% | 10 | 1,4% | 16 | 2,3% | 55 | 7,9% | | |
| 18 | Уметь решать уравнения и неравенства | 643 | 92,7% | 42 | 6,1% | 6 | 0,9% | 1 | 0,1% | 1 | 0,1% | 1 | 0,1% |
| 19 | Уметь строить и исследовать простейшие математические модели | 486 | 70,0% | 74 | 10,7% | 112 | 16,1% | 18 | 2,6% | 3 | 0,4% | 1 | 0,1% |

Доля участников, не справившихся с заданиями части 2

Диаграмма 13



Решаемость заданий по МАТЕМАТИКЕ (профильный уровень) в сравнении с диапазоном предполагаемого процента ответов
 (предполагаемый процент выполнения заданий в зависимости от сложности заданий: 60-90% - базовый; 40-60% - повышенный; 0-40% - высокий)

Диаграмма 14

